

TALVA D.

**TAL WALDMAN** ARCHITECTE - DESIGNER & PLASTICIENNE

---

**NOUVEAUTÉS MAISON & OBJET - JANVIER 2016**

---

**DÉCORS PEINTS ET FRESQUES MURALES - WALL & DÉCO**

---

HALL 8 - STAND F1 / G2

**LUMINAIRES "LISERON" - FACTEUR CÉLESTE**

---

ECLECTIC - HALL 1 - STAND D 59

**ACTUALITÉS PRINTEMPS 2016**

---

**VASES "MÉMOIRES" ET "4 SAISONS" - ÉMAUX DE LONGWY  
ATELIER DE RECHERCHE : VITRAIL RELIEF "3D"  
"HYBRIDATIONS"**

**EVENEMENTS : OFF ART ET DESIGN VEGETAL PARIS - MILAN  
DESIGN WEEK - L'AMOUR DU FIL / NANTES...**

---



---

Contact presse : Agence AKC Relations Medias  
Aude K. Charie  
audecharie@gmail.com / 06 07 22 12 02

[www.talvadesign.com](http://www.talvadesign.com)

# NOUVEAUTÉS MAISON & OBJET - JANVIER 2016

## WALL & DÉCO - DÉCORS PEINTS ET FRESQUES MURALES

HALL 8 - STAND F1 / G2

Depuis bientôt 10 ans, Tal Waldman conçoit les tendances et signe ses collections annuelles (Big brand et Brand new) de décors et fresques murales pour la maison italienne Wall & Deco.

Son geste artistique raffiné et chaleureux, inspiré souvent de la nature, se traduit en éléments de décor oversized dans l'espace qui personnalisent intensément tous styles d'intérieurs.

*Nouvelle collection 2016 à découvrir en exclusivité au Salon Maison & Objet.*



## FACTEUR CÉLESTE LUMINAIRES MODULABLES "LISERON"

ECLECTIC - HALL 1 - STAND D 59

Tal Waldman a créé deux luminaires-sculpture originaux en sacs plastiques recyclés crochetés, une suspension (pièce unique ou sur commande) et une lampe libre à poser ou à suspendre. Inspirés de la forme de la fleur du liseron, ces luminaires sont personnalisables, modulables au gré des envies !

Facteur Céleste est une marque investie dans le développement solidaire au service des femmes dans une éthique écologique. Sa créatrice, Delphine Kohler, privilégie le travail de proximité, les relations humaines, les produits en petites séries ou pièces uniques.

Lustre : 70 x 90 cm - fleurs de 15cm de diamètre  
Lampe : Fleur 20 cm - câble de 3m crocheté jusqu'à la prise.



# ACTUALITÉS PRINTEMPS 2016

## ÉMAUX DE LONGWY

---

### EDITION DE DEUX VASES : “MÉMOIRES” & “4 SAISONS”

Tal Waldman décline le thème de la nature qui lui est si cher et les savoirs-faire dans deux vases exclusifs aux motifs végétaux inspirés du style Art Déco pour Les Emaux de Longwy, maison de tradition depuis 1798 : “Mémoires” et “Les 4 Saisons”.

Ces deux pièces, qui inaugurent une collection à venir, devraient être présentés en avant-première à l’occasion de la première édition des Off de l’Art et du Design Végétal, du 7 au 11 avril à Paris.



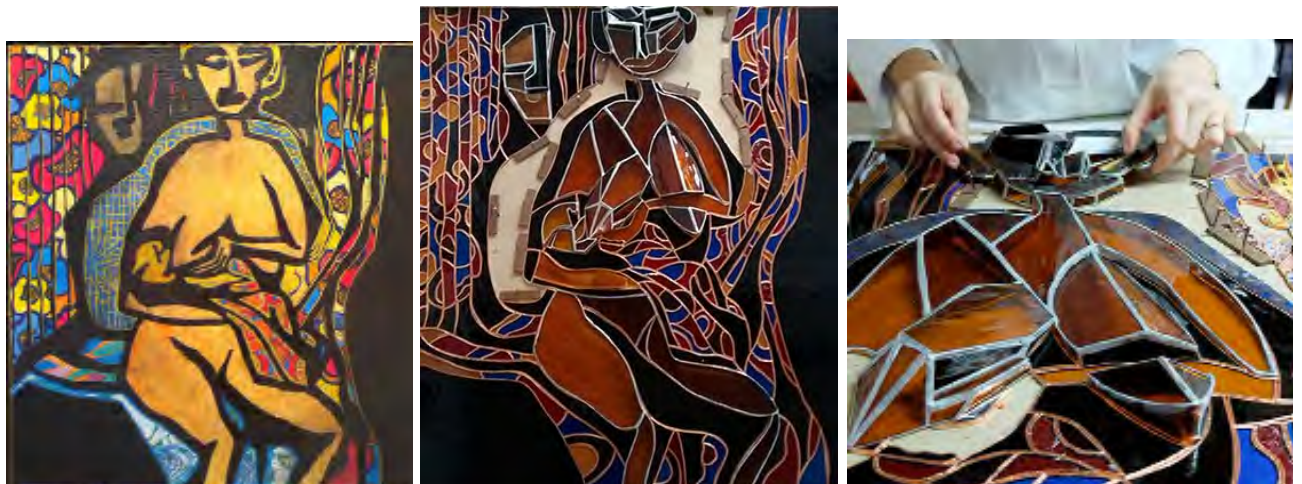
Vase 4 saisons : diamètre 35 cm x 38 cm haut - vase Mémoires : diamètre 24cm X 26 cm haut

## TRAVAIL DE RECHERCHE : VITRAIL “3D”

---

### UN PROJET INNOVANT AVEC CATHERINE AOUSTIN, ARTISAN-VITRAILLISTE

Le projet **3D VITRAIL** poursuit la recherche sur le thème de la maternité. Ce travail a fait initialement l’objet d’une installation à l’église de la madeleine, un projet lauréat de la ville de Paris sur la création de Jacquard, une production de lés décoratifs, ainsi qu’une exposition des dessins. Ici la recherche consiste à transposer ces dessins en vitrail trois dimensions en faisant évoluer la technique du vitrail traditionnel. Le résultat est un vitrail non conventionnel en relief dans lequel une sculpture apparaît grâce à une méthodologie innovante. Le sujet principal, la mère, s’incarne en relief, puis prend vie en autonomie dans l’espace. Le projet fait l’objet d’un suivi photographique documentaire par la photographe Christine Noël colorisé par Tal.



Dessin original et process de travail.



# MÉMOIRES BRODÉES

EXPOSITION MUSÉE LA PISCINE / ROUBAIX > 31 JANVIER

**MÉMOIRES BRODÉES** est un projet artistique engagé qui a pour thème la mémoire collective et la migration, l'identité, le partage, la diversité culturelle. Projet interdisciplinaire, il utilise des outils de l'art, de l'art décoratif et du design comme langages de conception.

Les cinq oeuvres présentées montrent les différents états d'une vie d'immigrant : les voyages, les souvenirs, les difficultés économiques. Elles parlent aussi du maintien de l'intégrité et de l'adaptation, des dissemblances entre la patrie et la terre adoptive. Cette aventure créative est un modèle original de production collective entre une artiste, et un groupe d'artisans.

« Il s'agissait de créer une œuvre qui parle du lieu de naissance et du lieu d'adoption à travers les mémoires incarnées dans la matière. Ce qui est joli, dans ce migrant qui nous parle à travers les œuvres, c'est l'importance de sa richesse dans ce qu'il porte de vivant et non dans sa souffrance ». T.W.

## Journal du Textile

**Tal Waldman brode les cultures entre elles**  
Le musée La Piscine, à Roubaix, organise une exposition avec des travaux de la designer.

Le travail de la designer Tal Waldman fait l'objet d'une exposition au musée La Piscine, à Roubaix, jusqu'au 31 janvier. Sous le titre « Mémoires brodées », l'exposition met en scène cinq œuvres. A partir de matériaux récupérés (un miroir, une coussin, une chaise...), Tal Waldman

**TAL WALDMAN.** « Je crois au mélange des cultures et des époques. Il est important pour moi d'associer d'anciennes techniques artisanales avec des matériaux innovants. Ainsi quand je travaille le textile, je mêle des fibres techniques avec des matériaux plus classiques. En ce moment, je commence notamment à m'intéresser à la dentelle. »



a conçu de nouveaux objets poétiques, qu'elle a habillés de broderies traditionnelles chinoises ou Moyen-Orient, qu'elle a assemblées et recousues grâce au point de Lucéville. « Je crois au mélange des cultures et aussi des époques, souligne Tal Waldman. J'ai en effet engagé dans des projets sur de longues durées pour laisser le temps à la création et à l'association de se concrétiser. Il est important pour moi aussi d'associer d'anciennes techniques artisanales avec des matériaux innovants. Ainsi quand je travaille le textile, je mêle des fibres techniques avec des matériaux plus classiques. En ce moment, je commence notamment à m'intéresser à la dentelle. »

Tal Waldman a d'abord été formée aux techniques de dessin et d'architecture, avant de s'intéresser au design à proprement parler, à la décoration et au textile. Elle a travaillé durant une dizaine d'années dans des cabinets d'architecture. En 2006, elle décide de créer l'atelier Talva Design pour travailler avec les éditeurs de l'univers de la décoration, comme Pylones, Faclair Céleste, Euro Carpi, Jules Ponsi ou encore Christian Fischbacher. Outre le textile, Tal Waldman travaille également le verre recyclé, la céramique et la pierre. Sans oublier les collections de papiers peints de Wall & Deco, qu'elle dessine depuis plusieurs années.



**CREATION TAL WALDMAN.** La designer a conçu des objets poétiques à partir de matériaux récupérés (miroir, console, chaise), qu'elle a habillés de broderies traditionnelles du Moyen-Orient.



## ATELIERS d'ART I20

**ROUBAIX**  
**Mémoires de matières**

Tal Waldman, Romain Malédague, Jennifer Merer et Alain Nimgern, L'émigré, 2013.

« Créer une œuvre qui parle du lieu de naissance et du lieu d'adaptation à travers les mémoires incarnées dans la matière. » Telle était l'ambition de la photicienne, designer et architecte Tal Waldman lorsqu'elle a lancé l'idée de ce projet collaboratif et pluridisciplinaire. Associant les savoir-faire de dix personnes – parmi lesquelles ébénistes, tapissiers, brodeuses, céramistes –, l'exposition qu'accueille La Piscine de Roubaix est le fruit d'une réelle et horizontale mutualisation d'idées et de compétences sur la très actuelle thématique des migrations. Soulevant les questions des voyages, des souvenirs, des difficultés économiques, de l'adaptation et du maintien de l'intégrité, des différences entre terre natale et terre d'adoption, les œuvres présentées sont notamment complétées par des photographies du processus créatif signées Thomas Brémont, de textes et d'une bande sonore issus d'interviews menées par la journaliste Anne-Sophie Pellerin. Un mode de faire en accord avec le message véhiculé : « L'espoir d'alliances possibles entre les mémoires collectives. »

Exposition « Talva Design. Mémoires brodées », jusqu'au 31 janvier.  
La Piscine, 23 rue de l'Espérance, 59100 Roubaix / 03 20 69 23 00. www.roubaixlapiscine.com



Ateliers d'art

## ArtsHebdo Médias

**Tal Waldman à Roubaix**  
Les voix de la matière

ArtsHebdo Médias is a digital platform for art news. The page features a central article about Tal Waldman's exhibition 'Mémoires brodées' at La Piscine in Roubaix. The article is accompanied by several images: a large eye-shaped textile artwork, a chair with a woven seat, and a photograph of the artist. The text discusses the collaborative nature of the project and the themes of migration and memory. The page also includes a navigation menu at the top and a footer with contact information.

# TAL WALDMAN - ARCHITECTE, DESIGNER & PLASTICIENNE

---



Photo : Christine Noël

Après une formation de dessin en Israël et en Inde, puis en architecture à Jérusalem et à Berlin en 2000, Tal Waldman obtient son diplôme de maîtrise avec mention très bien en architecture de Paris La Villette. De 1996 à 2005, elle travaille dans des agences de renom tels que Jean Nouvel, Christian de Portzamparc et Jean-Paul Viguier.

Elle vient de présenter l'exposition "Mémoires brodées" au musée La Piscine de Roubaix.



"Mémoires Brodées". Musée La Piscine - Roubaix  
Exposition du 24 octobre 2015 au 31 janvier 2016

**En 2006, elle crée TALVA DESIGN, autour de projets multidisciplinaires de plasticienne, artiste, designer, créatrice textile et d'arts décoratifs. Son travail porte sur la recherche ou sur des créations pour des éditeurs de design et de décoration (papiers peints, textiles, luminaires, mobilier, vitraux, céramiques etc...). En 2009, elle a reçu le prix de la Ville de Paris et Jules Pansu sur son travail contemporain sur la tapisserie traditionnelle, "Le Jardin de la Création".**

Plasticienne, designer et architecte DPLG, Tal Waldman explore les intersections entre l'art, le design, la décoration et l'architecture. Ses créations sont exposées régulièrement dans les salons de Paris et Milan. Lauréate du concours de la ville de Paris /Jules Pansu - regard contemporain sur la tapisserie Jacquard traditionnelle en 2009 - elle a été finaliste des prix de design de la Ville de Paris en 1996, a participé à la Biennale Design de Saint-Étienne en 2008, et à l'Art Biennale de Paris en 2009. Membre du jury pour les concours d'art, design et architecture à Cologne en 2011, elle expose dans des galeries, institutions et rencontres professionnelles.

Depuis 2010, elle s'engage pour un design dévoué et passionné dans des projets qui s'appuient sur la durabilité et de la dimension sociale : projet d'un nouveau matériau «Papier & Métal» basé sur un mode de réalisation artisanal. Un projet d'art, d'installation et de recherche «bois urbain» qui recrée le bois en papier recyclé de façon structurelle et poétique, ou le programme «Workshop & Up-cycling» depuis 2011. Elle traite le thème de la maternité avec l'installation "la Madone et l'enfant", exposée à l'Eglise de la Madeleine à Paris. Elle travaille actuellement en recherche sur le verre, la céramique et la pierre, dont un projet d'art + design basé sur le verre recyclé et un projet de recherche collaboratif sur le vitrail 3D.

**Elle collabore régulièrement pour des maisons de design, décoration et d'édition telles que :** Wall&Deco, Pylones, Facteur Céleste, International Graphics, La Fiancée du Mékong, Euro Carpet et Fischbacher, Amnesty International, Jules Pansu, Plage, ...