

TALVA D.

TAL WALDMAN ARCHITECTE - DESIGNER & PLASTICIENNE

ACTUALITÉS PRINTEMPS 2016

MILAN DESIGN WEEK - 12 - 17 AVRIL
DÉCORS PEINTS ET FRESQUES MURALES
NOUVEAU SHOWROOM WALL & DÉCO / MILAN

SALON INTERNATIONAL DES ARTS ET DU DU FIL / NANTES...
20 - 23 AVRIL

LES OFF DE L'ART ET DU DESIGN VEGETAL / FESTIVAL D'DAYS
GALERIE DU VIA - 20 MAI - 15 JUIN



Contact presse : Agence AKC Relations Medias
Aude K. Charie
audecharie@gmail.com / 06 07 22 12 02

www.talvadesign.com

NOUVEAUTÉS MILAN - 12 > 17 avril

WALL & DÉCO - DÉCORS PEINTS ET FRESQUES MURALES

NOUVEAU SHOWROOM : VIA SOLERA MANTEGAZZA 7

SHOWROOM TEMPORAIRE : RAW BRERA VIA PALERMO 1

12-17 AVRIL - VERNISSAGE LE 12 AVRIL

Depuis 10 ans, Tal Waldman conçoit les tendances et signe ses collections annuelles (Big brand et Brand new) de décors et fresques murales pour la maison italienne Wall & Deco. Son geste artistique raffiné et chaleureux, inspiré souvent de la nature, se traduit en éléments de décor oversizes dans l'espace qui personnalisent intensément tous styles d'intérieurs.



EXPOSITION NANTES - 20 > 23 avril

ARTISTE INVITÉE AU SALON INTERNATIONAL DES ARTS ET DU FIL À NANTES - DU 20 AU 23 AVRIL



Talented designer textile, laureate of the Jules Pansu award, Tal Waldman is also skilled in embroidery and the creation of lines of fabric for the Fiancée du Mekhong or the creation of textile objects.

Her prestigious exhibition "Mémoires Brodées" presented at the Musée La Piscine in Roubaix at the beginning of the year is just a beautiful and refined masterpiece.



ROUBAIX LA PISCINE

Journal du Textile

Tal Waldman brode les cultures entre elles

Le musée La Piscine, à Roubaix, organise une exposition avec des travaux de la designer.

Le travail de la designer Tal Waldman fait l'objet d'une exposition au musée La Piscine, à Roubaix, jusqu'au 31 janvier. Sous le titre «Mémoires brodées», l'exposition met en scène cinq œuvres. À partir de matériaux récupérés (un miroir, une coiffe, une chaise...), Tal Waldman a conçu de nouveaux objets poétiques, qu'elle a habillés de broderies traditionnelles chinoises et moyen-orientales, assemblées et redessinées grâce au point de Lucileville. «Je crois au mélange des cultures et aux des époques», souligne Tal Waldman. «Tout en aimant m'engager dans des projets sur de longues durées pour laisser le temps à la création et à l'innovation de se concrétiser. Il est important pour moi aussi d'associer d'anciennes techniques artisanales avec des matériaux innovants. Ainsi quand je travaille le textile, je mêle des fibres techniques avec des matériaux plus classiques. En ce moment, je commence notamment à m'intéresser à la dentelle.»

Tal Waldman a d'abord été formée aux techniques de dessin et d'architecture, avant de s'intéresser au design à proprement parler, à la décoration et au textile. Elle a travaillé durant une dizaine d'années dans des cabinets d'architecture. En 2006, elle décide de créer l'atelier Talva Design pour travailler avec les éditeurs de l'univers de la décoration, comme Py-louise, Factice, Célestia, Euro-Corpo, Jules Pansu ou encore Christian Fischbacher. Outre le textile, Tal Waldman travaille également le verre recyclé, la céramique et la pierre. Sans oublier les collections de papiers peints de Wall & Deco, qu'elle dessine depuis plusieurs années.

CREATION TAL WALDMAN.
La designer «trouve des objets perdus à partir de matériaux récupérés (miroir, coiffe, chaise), qu'elle a habillés de broderies traditionnelles du Moyen-Orient.

ATELIERS d'ART I20

ROUBAIX

Mémoires de matières

Tal Waldman, Ramon Medaga, Jennifer Morat et Alan Nimgers, Chemisage, 2013.

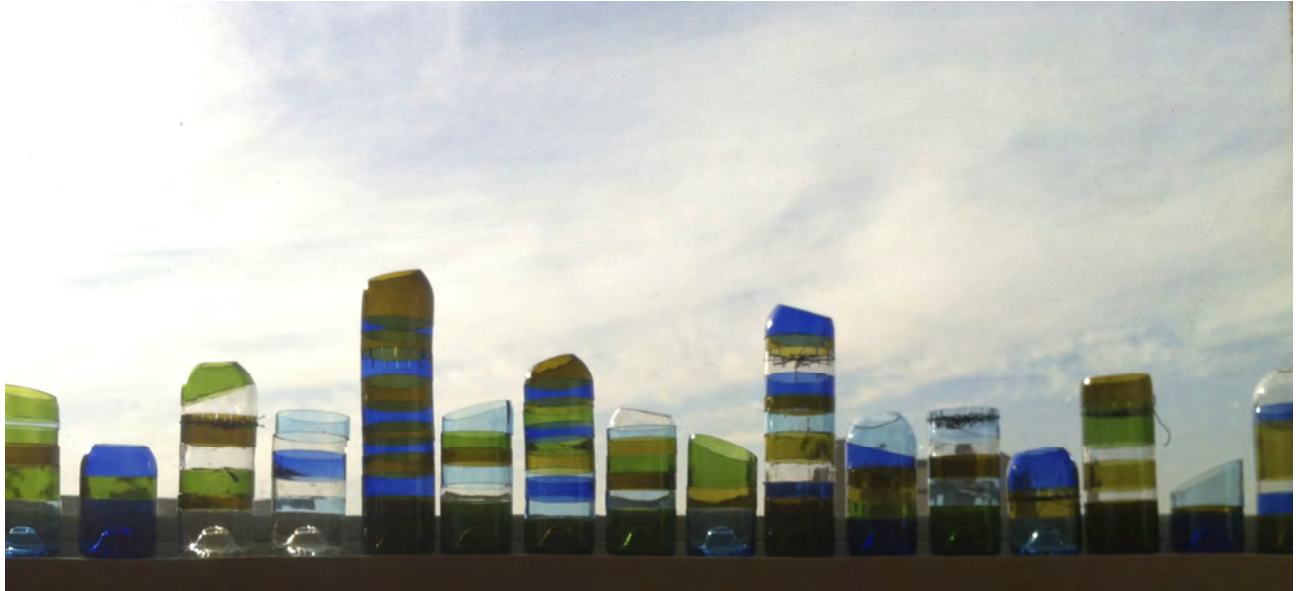
«Créer une œuvre qui parle du lieu de naissance et du lieu d'adoption à travers les mémoires incarnées dans la matière.» Telle était l'ambition de la plasticienne, designer et architecte Tal Waldman lorsqu'elle a lancé l'idée de ce projet collaboratif et pluridisciplinaire. Associer les savoir-faire de dix personnes – parmi lesquelles brodeuses, tapissières, brodeuses, céramistes – l'exposition qu'accueille La Piscine de Roubaix est le fruit d'une réelle et horizontale mutualisation d'idées et de compétences sur la très actuelle thématique des migrations. Soulevant les questions des voyages, des souvenirs, des difficultés économiques, de l'adaptation et du maintien de l'intégrité, des différences entre terre natale et terre d'adoption, les œuvres présentées sont notamment complétées par des photographies du processus créatif signées Thomas Briemond, de textes et d'une bande sonore issus d'interviews menées par la journaliste Anne-Sophie Pellerin. Un mode de faire en accord avec le message véhiculé: «L'explor[ation] d'alliances possibles entre les mémoires collectives.»

Exposition «Talva Design. Mémoires brodées», jusqu'au 31 janvier.
La Piscine, 23 rue de l'Expérience, 59100 Roubaix T: 03 20 69 23 60. www.roubaix-lapiscine.com



EXPOSITION PARIS - 30 MAI > 15 JUIN

LES OFF DE L'ART ET DU DESIGN VEGETAL
GALERIE DU VIA - PARIS - DU 30 MAI AU 15 JUIN



CRÉATION SPÉCIFIQUE TEXTILE POUR LE VIA
ET EXPOSITION DE LA SKYLINE - PAYSAGE URBAIN DE VASES

Les Off
Art&Design
Végétal[®]

VIA

D'
DAYS

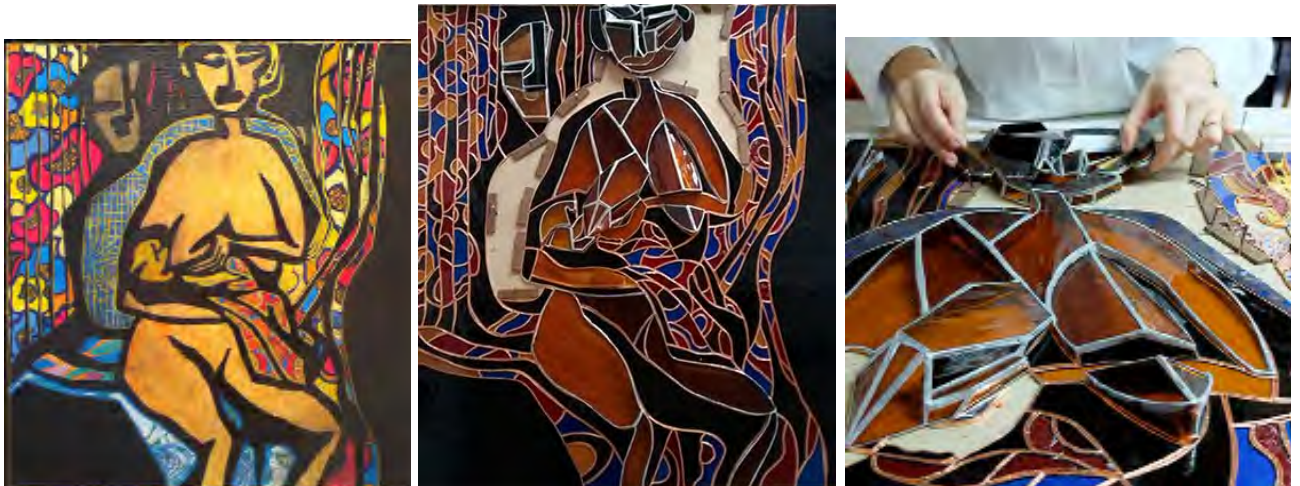
•

TRAVAIL DE RECHERCHE

VITRAIL "3D"

UN PROJET INNOVANT AVEC CATHERINE Aoustin, ARTISAN-VITRAILLISTE

Le projet **3D VITRAIL** poursuit la recherche sur le thème de la maternité. Ce travail a fait initialement l'objet d'une installation à l'église de la Madeleine, un projet lauréat de la ville de Paris sur la création de Jacquard, une production de lés décoratifs, ainsi qu'une exposition des dessins. Ici la recherche consiste à transposer ces dessins en vitrail trois dimensions en faisant évoluer la technique du vitrail traditionnel. Le résultat est un vitrail non conventionnel en relief dans lequel une sculpture apparaît grâce à une méthodologie innovante. Le sujet principal, la mère, s'incarne en relief, puis prend vie en autonomie dans l'espace. Le projet fait l'objet d'un suivi photographique documentaire par la photographe Christine Noël colorisé par Tal.



Dessin original et process de travail.



TAL WALDMAN - ARCHITECTE, DESIGNER & PLASTICIENNE



Photo : Christine Noël

Après une formation de dessin en Israël et en Inde, puis en architecture à Jérusalem et à Berlin en 2000, Tal Waldman obtient son diplôme de maîtrise avec mention très bien en architecture de Paris La Villette. De 1996 à 2005, elle travaille dans des agences de renom tels que Jean Nouvel, Christian de Portzamparc et Jean-Paul Viguier.

Elle vient de présenter l'exposition "Mémoires brodées" au musée La Piscine de Roubaix.

En 2006, elle crée TALVA DESIGN, autour de projets multidisciplinaires de plasticienne, artiste, designer, créatrice textile et d'arts décoratifs. Son travail porte sur la recherche ou sur des créations pour des éditeurs de design et de décoration (papiers peints, textiles, luminaires, mobilier, vitraux, céramiques etc...). En 2009, elle a reçu le prix de la Ville de Paris et Jules Pansu sur son travail contemporain sur la tapisserie traditionnelle, "Le Jardin de la Création".

Plasticienne, designer et architecte DPLG, Tal Waldman explore les intersections entre l'art, le design, la décoration et l'architecture. Ses créations sont exposées régulièrement dans les salons de Paris et Milan. Lauréate du concours de la ville de Paris /Jules Pansu - regard contemporain sur la tapisserie Jacquard traditionnelle en 2009 - elle a été finaliste des prix de design de la Ville de Paris en 1996, a participé à la Biennale Design de Saint-Étienne en 2008, et à l'Art Biennale de Paris en 2009. Membre du jury pour les concours d'art, design et architecture à Cologne en 2011, elle expose dans des galeries, institutions et rencontres professionnelles.

Depuis 2010, elle s'engage pour un design dévoué et passionné dans des projets qui s'appuient sur la durabilité et de la dimension sociale : projet d'un nouveau matériau «Papier & Métal» basé sur un mode de réalisation artisanal. Un projet d'art, d'installation et de recherche «bois urbain» qui recrée le bois en papier recyclé de façon structurelle et poétique, ou le programme «Workshop & Up-cycling» depuis 2011. Elle traite le thème de la maternité avec l'installation "la Madone et l'enfant", exposée à l'Eglise de la Madeleine à Paris. Elle travaille actuellement en recherche sur le verre, la céramique et la pierre, dont un projet d'art + design basé sur le verre recyclé et un projet de recherche collaboratif sur le vitrail 3D.

Elle collabore régulièrement pour des maisons de design, décoration et d'édition telles que : Wall&Deco, Pylones, Facteur Céleste, International Graphics, La Fiancée du Mékong, Euro Carpet et Fischbacher, Amnesty International, Jules Pansu, Plage, ...